

LEGENDA MATERIÁLŮ

- Z1 - OBVODOVÉ ZDIVO SOKLOVÉ a v 1.PP tl. 570 mm**
- CIHLA PLNÁ PÁLENÁ tl. 350 mm
- PÍSKOVCOVÁ PŘEDEZDÍVKA tl. 200 mm
- Z2 - OBVODOVÉ ZDIVO - 1.NP a 2.NP tl. 480 mm**
- VNITŘNÍ OMÍTKA TL. cca 20 mm
- CIHLA PLNÁ PÁLENÁ tl. 440 mm
- VNĚJŠÍ OMÍTKA tl. cca 20 mm - JÁDROVÁ VRSTVA

A - VYSPRAVENÍ STÁVAJÍCÍ OMÍTKY VNĚJŠÍHO OSTĚNÍ PO VYBOURÁNÍ OKEN

- PŘÍPRAVA PODKLADU - ODSTRANĚNÍ DEGRADOVANÝCH ČÁSTÍ, MECHANICKÉ OČIŠTĚNÍ AŽ NA DOSTATEČNĚ NOSNÝ A SOUDRŽNÝ PODKLAD
- SANACE BIOLOGICKÉHO NAPADENÍ
- ZPEVNĚNÍ PODKLADU VNĚJŠÍHO OSTĚNÍ POMOCÍ MINERÁLNÍHO, ČISTÉHO KŘEMIČITANU
- ZÁKLADNÍ OMÍTKOVÉ VRSTVY - JÁDROVÉ OMÍTKY, VRSTVA TL. 20 mm NA BÁZI VÁPENNÝCH A HYDRAULICKÝCH ANORGANICKÝCH POJIV, MINERÁLNÍCH KŘEMIČITÝCH PLNIV
- FINÁLNÍ OMÍTKOVÁ VRSTVA - ŠTUKOVÁ, RENOVAČNÍ NA BÁZI VÁPNA, BÍLEHO CEMENTU S ORGANICKÝMI PŘÍSLADAMI A ARMOVACÍMI VLÁKNY, PLOCHY S NOVOU JÁDROVOU VRSTVOU, VRSTVA TL. 2 mm
- FINÁLNÍ POVRCHOVÁ ÚPRAVA OSTĚNÍ - SJEDNOCENÍ PODKLADU PŘED FINÁLNÍMI NÁTĚRY SILIKÁTOVÝ PODNÁTĚR S PLNIVEM 0,5 MM A ARMOVACÍMI VLÁKNY, KDE POJIVEM JE MODIFIKOVANÝ KŘEMIČITAN DRASELNÝ
- FINÁLNÍ POVRCHOVÁ ÚPRAVA OSTĚNÍ - MINERÁLNÍ SOL-SILIKÁTOVÝ NÁTĚR

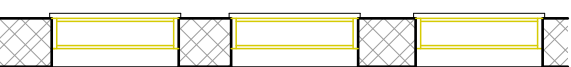
F - VYSPRAVENÍ VNITŘNÍ OMÍTKY OSTĚNÍ PO VYBOURÁNÍ OKEN

- PŘÍPRAVA PODKLADU - ODSTRANĚNÍ STÁV. OMÍTKOVÝCH VRSTEV AŽ NA ZDIVO + OČIŠTĚNÍ - OMETENÍ - VYSÁTÍ, APOD.
- DOZDÍVKA OSTĚNÍ Z CIHEL PÁLENÝCH, POPŘ. DOZDÍT TEPELNĚ ISOLAČNÍM ZDIVEM NA BÁZI PÓRBETONU
- NOVÁ JÁDROVÁ OMÍTKA 0-4 mm
- NOVÁ VÁPENNÁ ŠTUKOVÁ OMÍTKA 0-0,6 mm, VČETNĚ LIŠT A VRCHNÍHO NÁTĚRU


OBECNÁ LEGENDA VÝPLNÍ OTVORŮ

- PŮVODNÍ DŘEVĚNÉ DVOJÍTÉ OKNO V 1.PP S DVĚMA JEDNODUCHÝMI SKLY
- PŮVODNÍ DŘEVĚNÉ VCHODOVÉ DVEŘE V 1.PP S JEDNODUCHÝM SKLEM
- PŮVODNÍ DŘEVĚNÉ DVOJÍTÉ OKNO V 1.NP S DVĚMA JEDNODUCHÝMI SKLY
- PŮVODNÍ DŘEVĚNÉ VCHODOVÉ DVEŘE V 1.NP S JEDNODUCHÝM SKLEM
- PŮVODNÍ DŘEVĚNÉ DVOJÍTÉ OKNO V 2.NP S DVĚMA JEDNODUCHÝMI SKLY

STÁVAJÍCÍ BOURANÉ VÝPLNĚ OTVORŮ



! OKNA VIZ. TABULKY PSV, PŘESNÝ ROZMĚR OVĚŘIT PŘI REALIZACI PŘÍMO NA STAVBĚ !

<div></div> <div>KIP spol. s r.o. LITOMYŠL INŽENÝRSKÁ A PROJEKTOVÁ ČINNOST TOULOVCOVO NAM. 156, 570 01 LITOMYŠL</div>		<div>VEDOUcí ZAKÁZKY Ing. PAVLA TMEJOVÁ</div> <div>ZODP. PROJEKTANT Ing. PAVLA TMEJOVÁ</div>	
<div>VYPRACOVAL Ing. RADEK MADEJEWSKÝ</div>	<div>MÍSTO STAVBY JEVIČKO prc.č. st. 546 - č.p. 506</div>		<div>DATUM 03/2024</div> <div>ZAK. Č. 3399-61</div>
<div>STUPEŇ PROJEKTOVÁ DOKUMENTACE PRO PROVEDENÍ STAVBY</div>			<div>Č.PARÉ</div>
<div>INVESTOR PARDUBICKÝ KRAJ, KOMENSKÉHO NÁM. 125, 532 11 PARDUBICE</div>			
<div>STAVBA VÝMĚNA OTVOROVÝCH PRVKŮ OBJEKTU UBYTOVNY SESTER Č.P. 506 - ODBORNÝ LÉČEBNÝ ÚSTAV JEVIČKO</div>			
<div>VÝKRES PŮDORYS 2NP</div>	<div>MĚŘÍTKO 1:75</div>	<div>PROFESE STAVEBNÍ</div>	<div>Č.VÝKR. D.1.1.4</div>